

Link do produktu: <https://sklep-metalowy.pl/m5x70-sruba-z-lbem-walcowym-i-gniazdem-sześciokątnym-din-912a2-70-gwint-niepełny-imbus-p-398.html>



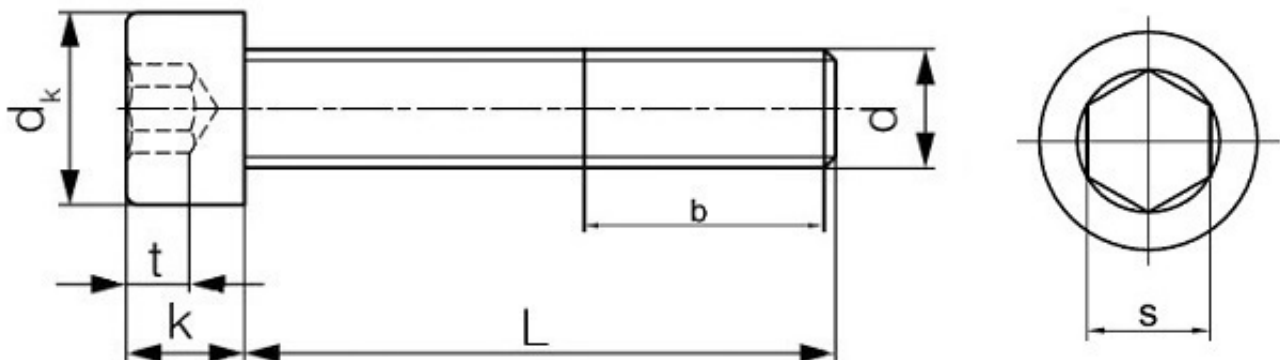
M5x70 Śruba z łbem walcowym i gniazdem sześciokątnym - DIN 912/A2-70 - gwint niepełny (imbus)

| | |
|-------------|-----------------|
| Cena brutto | 0,68 zł |
| Cena netto | 0,55 zł |
| Dostępność | Dostępny |

Opis produktu

Śruba z łbem walcowym i gniazdem sześciokątnym, stal nierdzewna, niepełny gwint.

Specyfikacja techniczna



| | |
|--------------------------------|-------------|
| DIN | 912 |
| ISO | 4762 |
| PN | 82302 |
| AISI/ATSM | 304 |
| Gatunek stali | A2 |
| Symbol stali | X5CrNi18-10 |
| Numer stali | 1.4301 |
| Średnica gwintu (d) | 5 mm |
| Długość śruby pod łbem (L) | 70 mm |
| Średnica łba (d_k) | 8,5 mm |
| Wysokość łba (k) | 5 mm |
| Średnica gniazda pod klucz (s) | 4 mm |
| Głębokość gniazda (t) | 2,5 mm |

Długość gwintu (b)

22 mm