

Link do produktu: <https://sklep-metalowy.pl/m20x70-sruba-z-lbem-walcowym-i-gniazdem-sześciokątnym-din-912109-gwint-niepełny-imbus-p-1211.html>



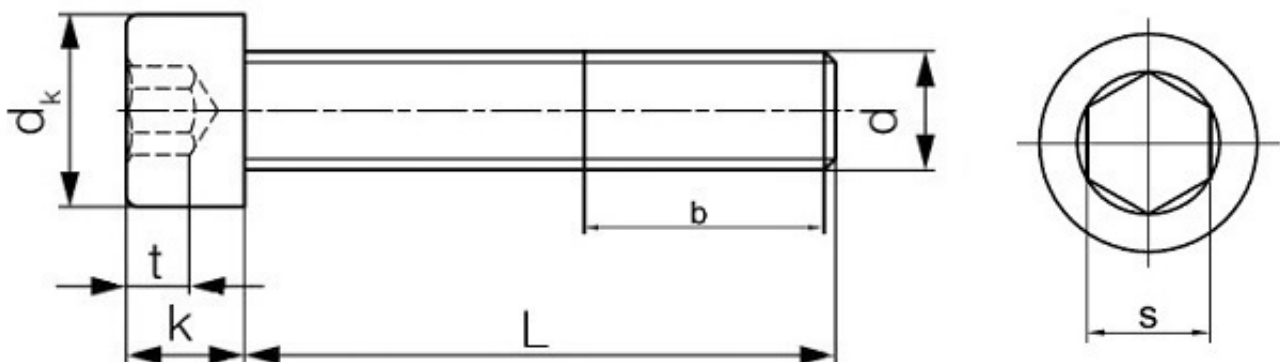
## M20x70 Śruba z łbem walcowym i gniazdem sześciokątnym - DIN 912/10.9 - gwint niepełny (imbus)

Cena brutto	<b>8,12 zł</b>
Cena netto	<b>6,60 zł</b>
Dostępność	<b>Dostępny</b>
Kod producenta	<b>F</b>

### Opis produktu

Śruba z łbem walcowym i gniazdem sześciokątnym, stal niskowęglowa, niepełny gwint.

### Specyfikacja techniczna



DIN	912
ISO	4762
PN	82302
Klasa twardości	10.9
Średnica gwintu (d)	20 mm
Długość śruby pod łbem (L)	70 mm
Średnica łba (dk)	30 mm
Wysokość	20 mm

---

łba (k)	
Średnica gniazda pod klucz (s)	17 mm
Głębokość gniazda (t)	10 mm
Długość gwintu (b)	52 mm