

Link do produktu: <https://sklep-metalowy.pl/m10x1.25x80-sruba-drobnozwojna-z-lbem-walcowym-i-gniazdem-sześciokątnym-din-912129-imbus-p-2256.html>



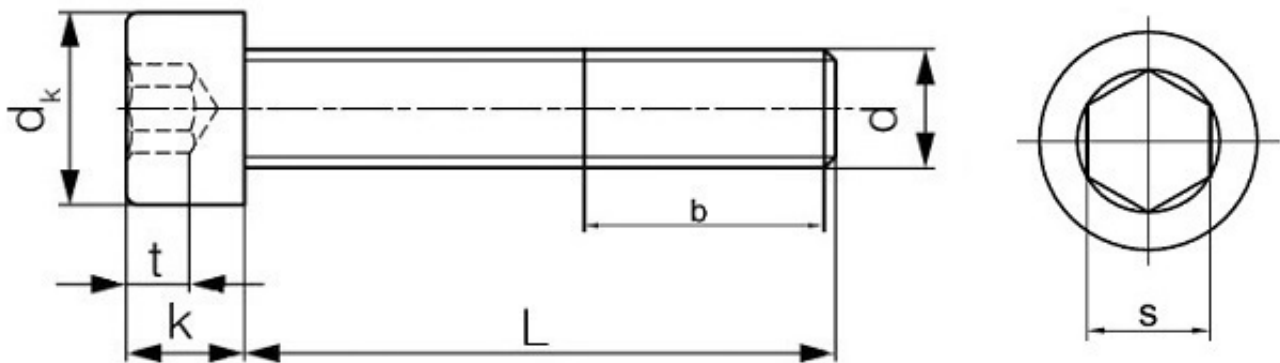
M10x1.25x80 Śruba drobnozwojna z łbem walcowym i gniazdem sześciokątnym - DIN 912/12.9 (imbus)

Cena brutto	2,82 zł
Cena netto	2,29 zł
Dostępność	Dostępny
Kod producenta	A

Opis produktu

Śruba drobnozwojna z łbem walcowym i gniazdem sześciokątnym, stal niskowęglowa.

Specyfikacja techniczna



DIN	912
ISO	4762 21269 14579 12474
PN	82302
Klasa twardości	12.9
Średnica gwintu (d)	10 mm
Długość śruby pod	80 mm

Łbem (L)	
Średnica łba (d_k)	16 mm
Wysokość łba (k)	10 mm
Średnica gniazda pod klucz (s)	8 mm
Głębokość gniazda (t)	5 mm
Długość gwintu (b)	32 mm